

Ali navadni jelen ne sodi v naše gozdove?



9. Slovenski lovski dan,
Gornja Radgona



prof. dr. Ivan Kos
ivan.kos@bf.uni-lj.si
Katedra za ekologijo in varstvo okolja, Odd. za Biologijo,
Biotehniška fakulteta, Univerza v Ljubljani



Špičkov les, LD Velike Poljane
5.10.1968

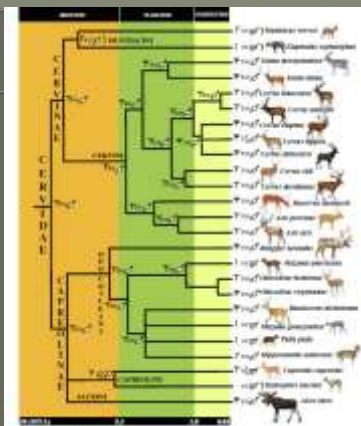


Direktor ZGS: "Temu rečem religija rogovja"

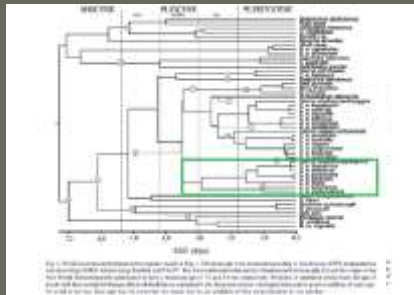
Žal res ne razume izhodišč slovenskega lovstva!!!

Predstavitev predavanja

- ❖ Izvor in pojavljanje navadnega jelena
- ❖ Skupni razvoj z rastlinskimi vrstami
- ❖ Dileme upravljanja



Izvor in filogenetski razvoj družine jelenov



C. Pina et al. / Molecular Phylogenetics and Evolution 33 (2004) 880–895

Avstralopithecus (3,5 milj.)



Vrsta Cervus elaphus, ločila 3,5 milj. let



Rastlinstvo

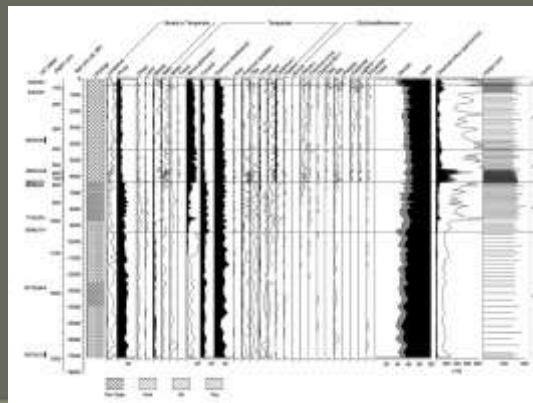
Rastlinstvo ob diferenciaciji vrste

Dobro opisane najdbe iz Velenjske kotline, rudnik konec pliocena, začetek pleistocena (jelka, bukev, brest, lipa, hrast, leska, črni, navadni gaber)

Zakaj rastlinstvo? Koevolucija - skupen genetski zapis

Zakaj izpostaviti skupno pojavljanje več stotisočletij?

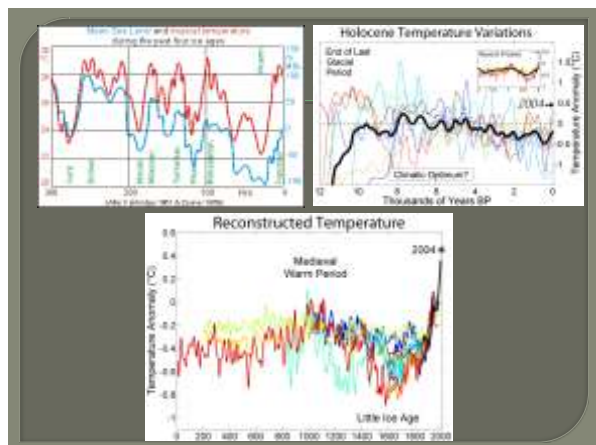
Blizu Padove, Italija



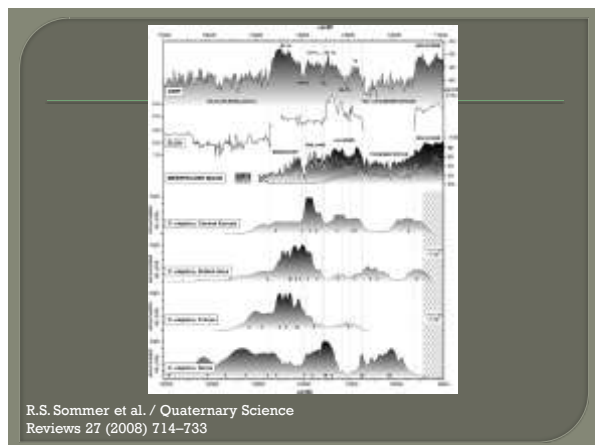
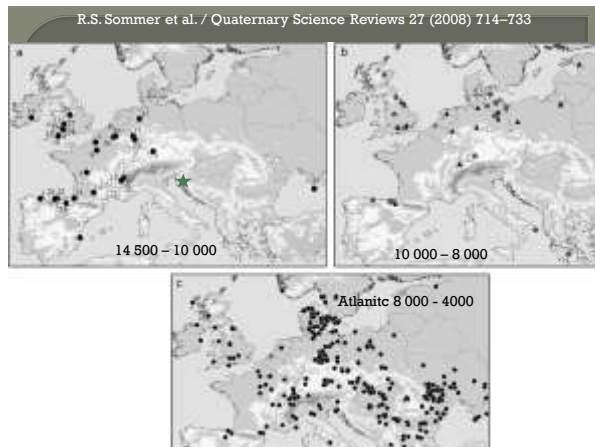


Pojavljanje v preteklosti

- Navadni jelen je vezan na zahodni del palearktika – Evropa
- Pojavljanje na tem prostoru več kot milijon let, več najdb, potrjuje genetika, paleontološke najdbe in poznavanje razvoja prostora
- Pomemben vpliv klimatskih sprememb-pojavljanje v ločenih zatočiščih skupaj z drevesnimi vrstami



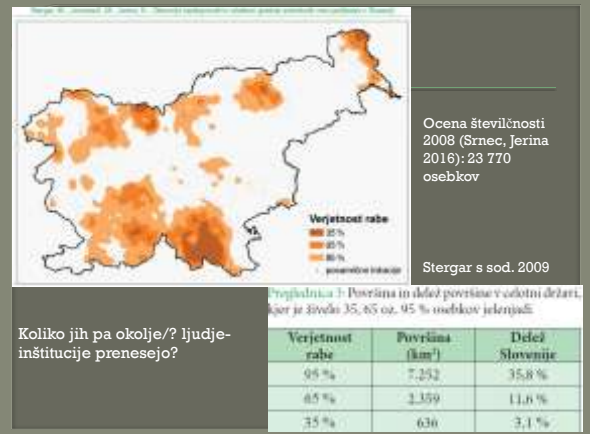
R.S. Sommer et al. / Quaternary Science Reviews 27 (2008) 714–733



Navadni jelen na območju današnje Slovenije

- Zanesljive najdbe v Würmski poledenitvi, posamezne najdbe iz Riško-Würmskega interglaciala
- V zadnjem poledenitvenem obdobju nedvomno prihajal iz toplejših zatočišč /tudi zatočišča vegetacije-iglastih in mešanih gozdov (Ciganske jame, Betajlov spodmol, Babja jama pri Dobu, Marovška zijalka)

Kaj pa danes?

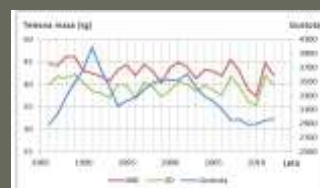


Primer iz Kočevsko-Belokranjskega LJO

Ciganska jama



30 LD, 3 LPN
1900 lovcev



Bartol, 2013

3 LPN – lovišča posebnega namena

Primer LPN Medved:

V preteklosti odstrel na revir tudi do 6,15 os./100 ha

Dogajanje s populacijo jelenjadi na Kočevskem-Belokranjskem LJO

- Povprečni odvzem v letih 2004-2015 ocenjen iz registriranega odvzema (po kohortah) je **1892**
- Spolno razmerje telet je 51,7% samic; 48,3% samcev
- V odvzemu pride do 40 samic/leto **več kot je rojenih!!!**
- Ocena, da je bila redukcija v letu 2016 za najmanj **550 osebkov**

Zakaj še redukcijo za nadaljnjih 1200 osebkov???

Dileme?

- Ali imamo kakšne moralne obveze do vrste, ki obstaja 3 milijone let na našem prostoru?
- Ali imamo znanje za upravljanje s to vrsto?
- Ali poznamo njeno vlogo v gozdnih ekosistemih?
- Ali pristajamo na to, da bomo na njej reševali politične probleme?

Zaključna misel

- Živimo v prostoru, ki je v mnogih pogledih **raj** na Zemlji - se tega zavedamo?
- Ali ni prav jelenjad kralj naših gozdov?
- Čemu jo degradirat na raven škodljivca?

NE RAZUMEM!!!



Hvala za pozornost!